

Klubowe  
Mistrzostwa  
Polski  
w Biegu na Orientację  
2018 - II Runda



**Komunikat  
techniczny**

**7 - 9 września**  
Sprint nocny  
Bieg średniodystansowy  
Sztafeta klubowa

## SPIS TREŚCI

Spis treści	2
Organizator	3
Współorganizatorzy	3
Ranga zawodów	3
Termin zawodów	3
Miejsce zawodów	3
Zespół głównych organizatorów	3
Jury odwoławcze na zawodach	3
Teren zawodów	3
Program zawodów	4
Kategorie wiekowe	4
Zgłoszenia	5
Opłaty startowe	5
Zabezpieczenie map	5
Centrum i Biuro zawodów	5
Potwierdzenia PK	5
Wyposażenie PK	5
Zakwaterowanie i wyżywienie	6
Nagrody	6
Zawody towarzyszące	6
Parkingi	6
Teren zamknięty	7
Pozostałe informacje	8
Stara mapa	9
Parametry tras	11
Parametry tras	13
Parametry tras	15
Inne obiekty na mapach	16

## ORGANIZATOR \_\_\_\_\_

Polski Związek Orientacji Sportowej  
Uczniowski Klub Sportowy „AZYMUT” Dębów

## WSPÓLORGANIZATORZY \_\_\_\_\_

Podkarpacki Okręgowy Związek Orientacji Sportowej  
Politechnika Rzeszowska  
Gmina Boguchwała

## RANGA ZAWODÓW \_\_\_\_\_

Zawody rangi Mistrzostw Polski ze współczynnikiem rankingowym 1,3 (biegi indywidualne)

## TERMIN ZAWODÓW \_\_\_\_\_

7 – 9 września 2018

## MIEJSCE ZAWODÓW \_\_\_\_\_

Bieg sprinterski – Rzeszów  
Bieg średniodystansowy i sztafetowy – Lutoryż

## ZESPÓŁ GŁÓWNYCH ORGANIZATORÓW

<b>Kierownik zawodów</b>	<b>Stanisław Leśnicki – tel. 888 173 124</b>
<b>Sędzia główny</b>	<b>Hubert Kamecki</b>
<b>Budowniczy tras</b>	<b>Piotr Pietroń, Wojciech Dwojak, Jacek Morawski</b>
<b>Kartografowie</b>	<b>Piotr Pietroń, Wojciech Dwojak, Jacek Morawski</b>
<b>Obsługa SportIdent</b>	<b>Marcin Leśnicki (Harpersoft)</b>
<b>Kierownik startu</b>	<b>Arleta Sosenko</b>
<b>Kierownik mety</b>	<b>Maria Ziętek-Leśnicka</b>
<b>Biuro zawodów</b>	<b>Sylwia Czepiel</b>
<b>Zabezpieczenie medyczne</b>	<b>Podkarpackie Centrum Ratownictwa Medycznego</b>

## JURY ODWOŁAWCZE NA ZAWODACH

**Przedstawiciel trenerów - Józef Kmiecński**  
**Przedstawiciel kartografów i BT - Jacek Kozłowski**  
**Przedstawiciel zawodników - Marlena Borychowska**

## TEREN ZAWODÓW \_\_\_\_\_

Bieg sprinterski – teren miejski, zurbanizowany

Bieg średniodystansowy i sztafetowy – teren leśny typowy dla pogórza rzeszowskiego o dużych przewyższeniach z licznymi jarami z małą ilością dróg i ścieżek o przebieżności od dobrej do złej.

## PROGRAM ZAWODÓW

7 września (piątek)	<b>18.00 – 20.00</b> <b>21.00 – 23.00</b>	Praca Biura Zawodów Bieg sprinterski - nocny
8 września (sobota)	<b>11.00 – 13.30</b> <b>13.30 – 14.30</b> <b>20.00 - 23.00</b>	Bieg średniodystansowy Ceremonia dekoracji biegu średniodystansowego Sztafeta klubowa – zmiany nocne I i II
9 września (niedziela)	<b>9.30 - 13.30</b> <b>13.30 - 14.00</b>	Sztafeta klubowa – zmiany III – VII Ceremonia dekoracji sztafet klubowych

## KATEGORIE WIEKOWE

Lista kategorii wiekowych rozgrywanych podczas II rundy KMP została stworzona na podstawie zgłoszeń klubowych i indywidualnych dokonanych w ogłoszonym terminie zgłoszeń (27.08.2018) przed oddaniem map do druku.

### Bieg sprinterski (nocny) :

Łączone: KM10,

Kobiace: K10R, K12, K14, K16, K18, K20, K21, K35, K40, K45, K50, K55, K60, K65+ ,OPEN-K

Męskie: M12, M14, M16, M18, M20, M21, M35, M40, M45, M50, M55, M60, M70, M75, M85+. OPEN-M

### Bieg średniodystansowy :

Łączone: KM10,

Kobiace: K10R, K12, K14, K16, K18, K20, K21, K35, K40, K45, K50, K55, K60, K65+ ,OPEN-K

Męskie: M12, M14, M16, M18, M20, M21, M35, M40, M45, M50, M55, M60, M70, M75, M85+. OPEN-M

Kategoria K10R, KM10, OPEN-K, OPEN-M w biegu sprinterskim nocnym i średniodystansowy nie punktują do klasyfikacji KMP.

### Sztafeta klubowa (7 zmianowa)

<b>Zmiana 1</b>	K16 i starsze (kobiety)
<b>Zmiana 2</b>	K/M 16 lub starsi
<b>Zmiana 3</b>	bez K 20-35; M 16-50
<b>Zmiana 4</b>	bez M20 - 35
<b>Zmiana 5</b>	Do K16 i M14 lub od K55/M60
<b>Zmiana 6</b>	K16 i starsze( kobiety)

Zmiana 7

K/M 16 i starsi

## ZGŁOSZENIA

Zgłoszenia imienne składów sztafet 7 – osobowych, zawierające: imię, nazwisko, rok urodzenia, kategoria w biegu indywidualnym, nr chipa, nr zmiany, nr licencji należy składać pisemnie obsłudze SportIdent do godziny 20.00 w dniu 7 września 2018. **Niekompletne zgłoszenia nie będą przyjmowane.** Zgłoszenia można składać na własnych „kartkach” lub formularzu dostępnym na stronie www i w biurze zawodów.

## OPŁATY STARTOWE

Kategorie popularyzacyjne (KM10NR)	10zł / bieg
Kategorie popularyzacyjne pozostałe	15zł / bieg
Kategorie KM10 do KM16	20zł / bieg
Pozostałe kategorie	30zł / bieg
Sztafeta klubowa	140zł / sztafeta
Wypożyczenie chipa	5zł / zawody
Zgubienie lub zniszczenie wypożyczonego chipa	150 – 300zł zależnie od rodzaju
Rezygnacja ze startu	opłata 50% wpisowego

## ZABEZPIECZENIE MAP

Mapy na zawody drukowane cyfrowo zabezpieczone będą przed wpływem warunków atmosferycznych przez folie.

## CENTRUM I BIURO ZAWODÓW

**Bieg sprinterski** – Rzeszów Al. Powstańców Warszawy 12 ( budynek główny PR wjazd od ulicy Emilii Plater), Biuro zawodów czynne od godz. 18.00. GPS:50.018588; 21.989071

**Bieg średniodystansowy i bieg sztafetowy** – parking leśny przy drodze leśnej między miejscowościami Lutoryż – Przedmieście Czudeckie. Biuro zawodów czynne od 9.00 – 20.00 w sobotę i 10.00 – 12.00 w niedzielę. GPS: 49.961205, 21.875961

## POTWIERDZENIA PK

W zawodach zostanie wykorzystany elektroniczny system potwierdzania PK SportIdent. Stacje SportIdent będą działać w trybie klasycznego potwierdzania.

## WYPOSAŻENIE PK

Punkty kontrolne na wszystkie biegi wyposażone będą w stację SportIdent oraz perforator. Na wszystkich biegach kody PK znajdować się będą wyłącznie na stacjach SportIdent.

Punkty na bieg sprinterski i nocne zmiany sztafety klubowej wyposażone dodatkowo będą w odbłaski.

Punkty na bieg średni dystansowy i zmiany dzienne sztafety klubowej wyposażone będą dodatkowo w lampiony.

Przykładowe punkty z wyposażeniem przestawione są na załączonych zdjęciach.



## ZAKWATEROWANIE I WYŻYWIENIE

Obiady w CZ wydawane będą od godziny 13.00, a w Klubie „PLUS” na Politechnice o godz. 14.30.

Noclegi w Szkole Podstawowej w Lutoryżu dostępne będą w dniu 7 września od godziny 22.30 do dnia 9 września do godziny 9.00

Noclegi w akademiku PR pod nazwą „NESTOR”: Po klucze do pokoi należy zgłosić się do obsługi akademika.

## NAGRODY

Miejsca I-III medale i dyplomy we wszystkich kategoriach wiekowych.

Podczas dekoracji w dniu 8 września 2018r. zostanie wśród uczestników zawodów rozlosowane 30 kompletów gadżetów z logo KMP.

## ZAWODY TOWARZYSZĄCE

W dniu 9 września (niedziela) w godz. 11.00-12.30 wszyscy uprzednio zgłoszeni zawodnicy będą mieć możliwość wystartowania w zawodach towarzyszących.

Kategorie wiekowe: KM10R, Dzieci (KM10-KM12), Młodzik (KM14), Junior (KM16-KM18), Senior (KM20-KM35), Masters (od KM40-KM85+), wszystkie kategorie bez rozgraniczenia na kobiety i mężczyzn.

Zawodnicy w zawodach towarzyszących startują z wyznaczonego tunelu startowego w interwale 1 minutowym z puszek „START”

Opłata startowa : 5zł

Nagrody: medale dla zwycięzców kategorii i pamiątkowe dyplomy dla wszystkich uczestników.

## PARKINGI

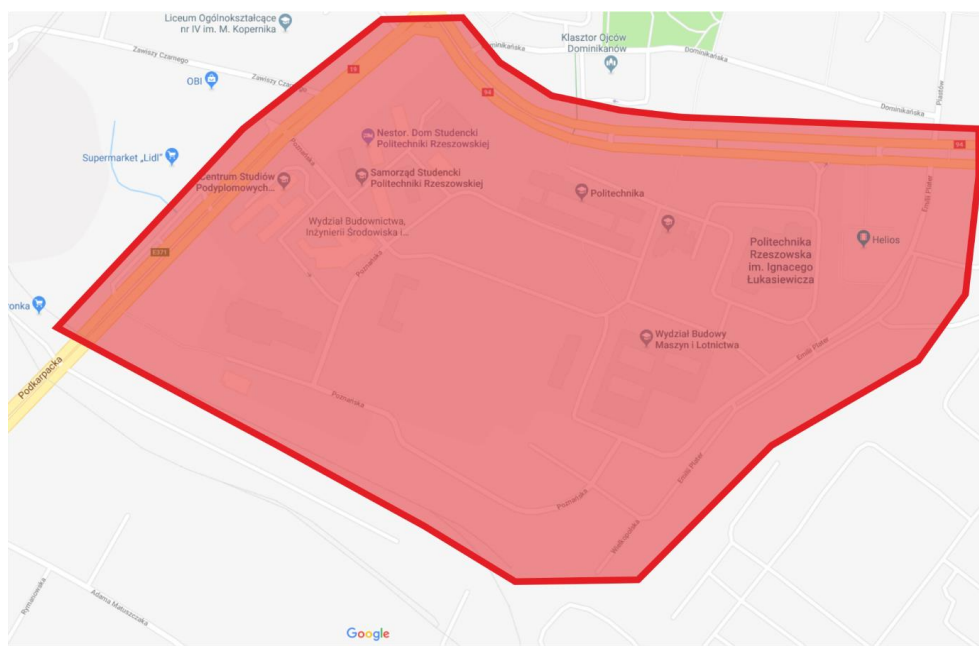
Wszystkie parkingi są bezpłatne. Wjazd na parkingi na Politechnice Rzeszowskiej od ulicy Emilii Plater.

Na biegu średniodystansowym samochody osobowe parkować będą w pobliżu CZ i ustawiać się według zaleceń obsługi zawodów. Natomiast autobusy i duże busy zostawiają zawodników na pętli autobusowej ok. 400 m od CZ i zjeżdżają na parking przy Szkole Podstawowej w Lutoryżu. Parkowanie na pętli autobusowej jest zabronione.

## TEREN ZAMKNIĘTY

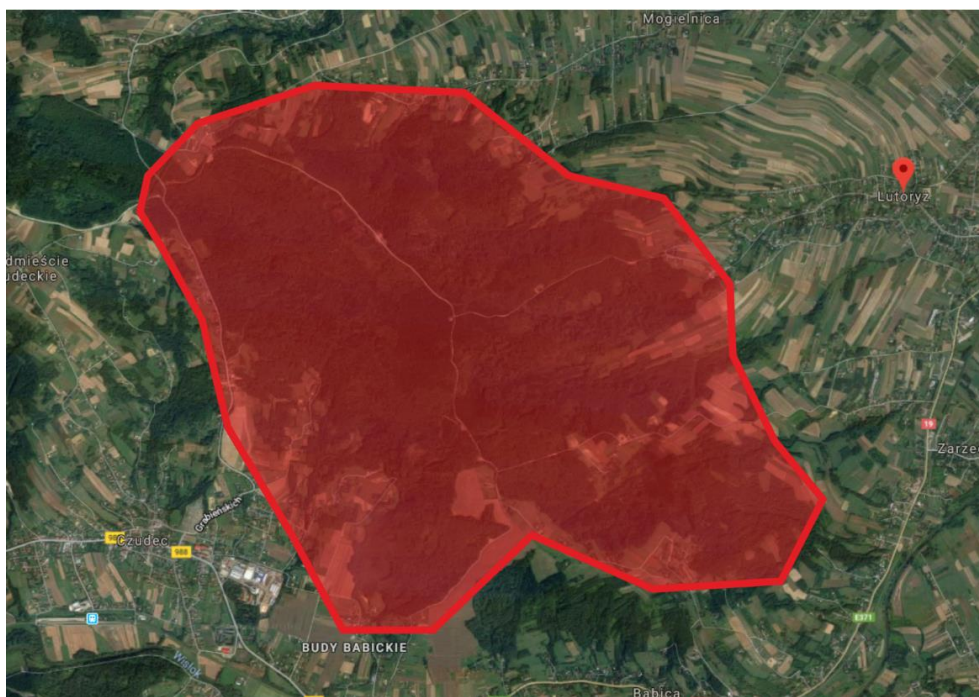
### Bieg sprinterski

Teren Politechniki Rzeszowskiej przy Al. Powstańców Warszawy (łącznie z kinem „Helios”) oraz tereny przyległe do ulic: Poznańska i Emilii Plater.



### Bieg średniodystansowy i sztafety

Teren objęty dawną mapą „Czudec”.



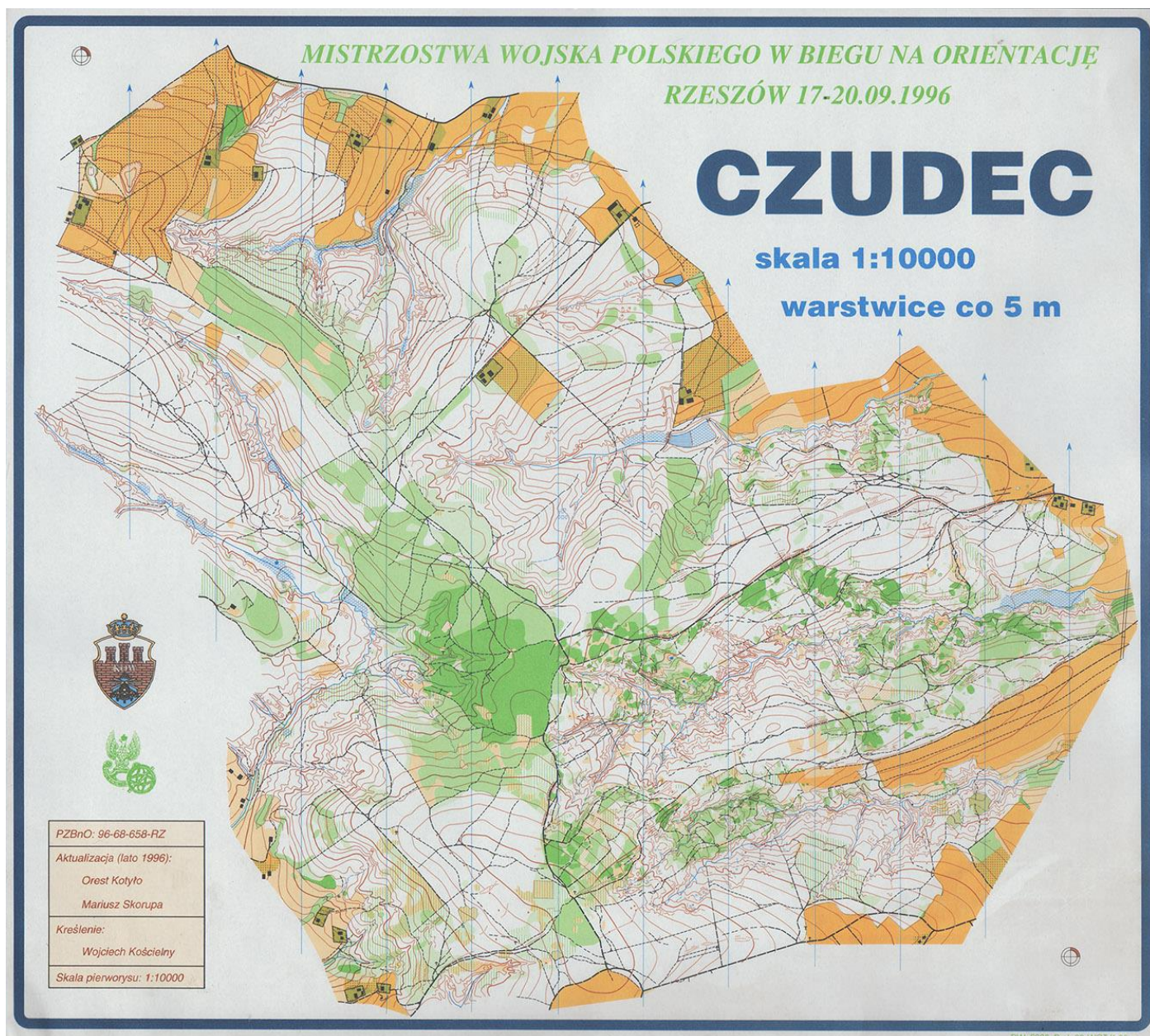
## POZOSTAŁE INFORMACJE \_\_\_\_\_

- Losowanie minut startowych i numerów sztafet odbędzie się w biurze organizatora w dniu 5.09.2018r o godz. 21.00 pod nadzorem SG i Kierownika zawodów
- Wszyscy zawodnicy startujący w kategoriach sportowych KMP powinni posiadać ważne badania lekarskie lub w przypadku zawodników od kategorii KM21 jest możliwość złożenia oświadczenia o stanie zdrowia.
- Za prawidłowe zgłoszenia zawodników i sztafet odpowiadają Kluby
- Kluby ubezpieczają zawodników od NW we własnym zakresie
- Organizator zawodów posiada ważne ubezpieczenie OC
- Strona zawodów : [www.kmp2018.pl](http://www.kmp2018.pl)
- Zgłoszenie do zawodów jest jednoznaczne z wyrażeniem zgody na przetwarzanie danych osobowych przez organizatora zawodów tylko na potrzeby ich organizacji i publikacji wyników oraz zgody na udostępnienie wizerunku zawodników w mediach.
- Relacja on-line z zawodów na stronie [www.orientharper.pl](http://www.orientharper.pl)



## STARA MAPA

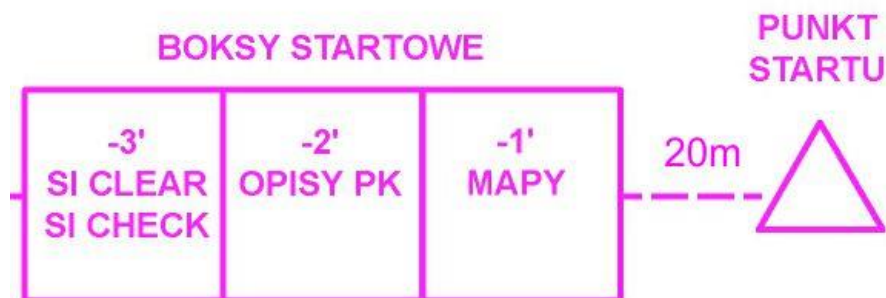
Stara mapa obejmująca teren biegu średniodystansowego i sztafet



## KOMUNIKAT TECHNICZNY BIEGU SPRINTERSKIEGO

<b>Opis terenu</b>	Teren zurbanizowany obejmujący budynki dydaktyczne i kampus studencki Politechniki Rzeszowskiej z dużą ilością parkingów i dróg osiedlowych. Na terenie znajduje się duży teren otwarty. Teren będzie częściowo oświetlony przez latarnie uliczne.
<b>Mapa</b>	„Politechnika Rzeszowska”, skala 1: 4000; e = 2 m. Autor Piotr Pietroń – lato 2018
<b>Interwał startowy</b>	1 minuta
<b>Start 00</b>	21.00
<b>Limit czasu</b>	60 minut
<b>Miejsce CZ</b>	GPS:50.018588; 21.989071
<b>Start mapowy</b>	Oznaczony lampionem z odblaskiem (trójkąt na mapie) znajdować się będzie ok. 20m od ostatniego boksu startowego
<b>Strefa startu</b>	<p>Wszyscy zawodnicy mają obowiązek znaleźć się w strefie mety (CZ) do godz. 20.15, o tej godzinie wszyscy przejdą pod nadzorem sędziego głównego do strefy startu. Strefa startu zostaje zamknięta o 20.30. Przebywanie zawodników po godzinie 20.30 poza strefą startu będzie jednoznaczne z dyskwalifikacją zawodnika. W przypadkach szczególnych (uzasadnionych) możliwe będzie wejście do strefy startu później za zgodą SG. Strefa będzie ograniczona biało-czerwoną taśmą. Rzeczy pozostawione przez zawodników w wyznaczonym miejscu w strefie startu zostaną po zakończeniu pracy startu przewiezione do strefy mety.</p> 

### Organizacja startu



Zawodnik pobiera mapę 5 sekund przed startem (pierwszy sygnał zegara) i sprawdza prawidłowość jej pobrania, startuje po ostatnim sygnale zegara.

## Strefa mety

Obejmuje teren parkingu przy budynku głównym Politechniki Rzeszowskiej (teren będzie oznaczony taśmą koloru biało-czerwonego).



Zawodnicy i trenerzy powinni się w niej znaleźć przed biegiem do godziny 20.15 oraz po zakończonym biegu aż do czasu otwarcia strefy przez SG (ok. godz. 23.00)

## Warunki bezpieczeństwa

Zawodnicy biegający w biegu sprinterskim powinni zachować szczególną ostrożność przy przekraczaniu głównej ulicy terenu PR tj. ulicy Poznańskiej, na której ruch samochodów zostanie częściowo ograniczony oraz wszystkich uliczek bocznych i placów parkingowych na, których możliwe jest pojawienie się samochodu lub roweru mieszkańców.

## WC

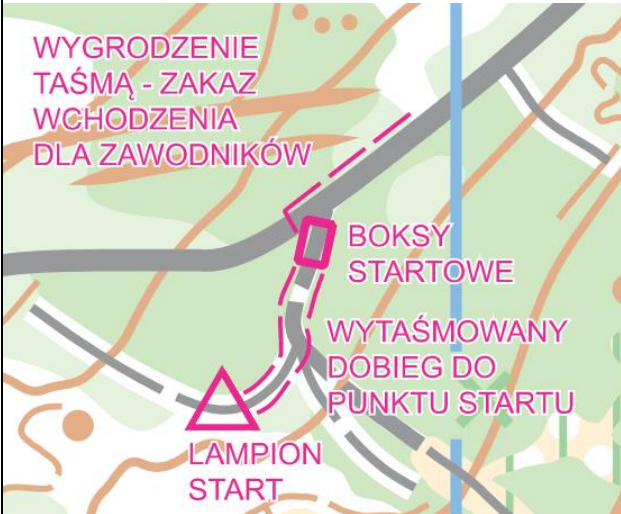
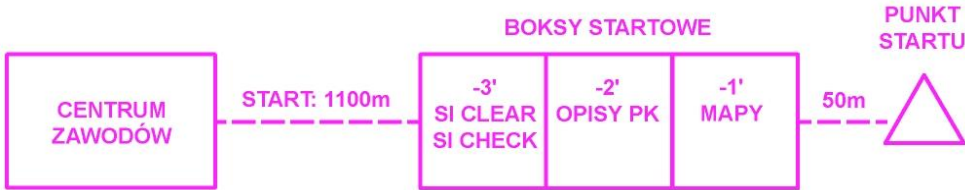
W strefie startu i mety będą znajdowały się WC – TOI TOI oraz namioty.

## PARAMETRY TRAS

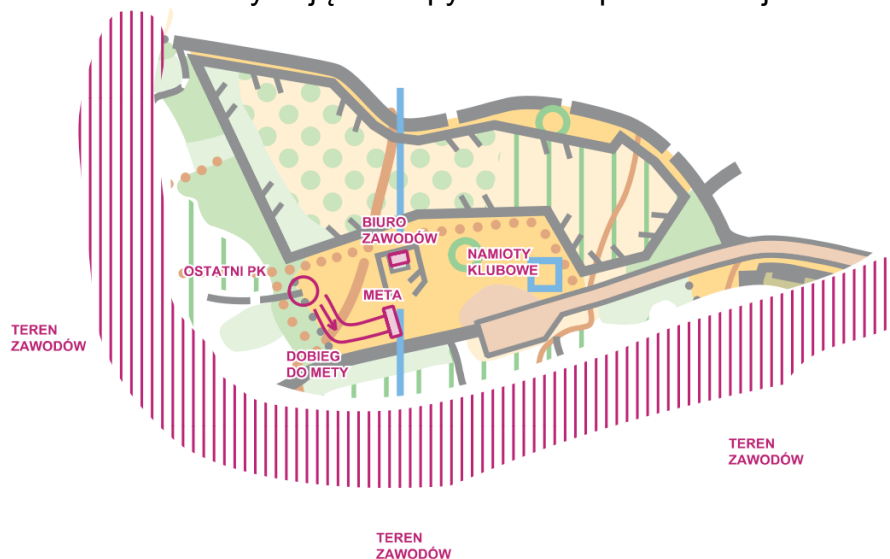
Kategoria	Dystans [km]	Przewyższenie [m]	Liczba PK
KM10	1,1	0	7
K12	1,4	0	11
K14	2,3	0	19
K16	2,8	10	20
K18	3	10	21
K20	3,2	10	23
K21	3,3	10	22
K35	3	10	20
K40	2,8	10	19
K45	2,6	10	17
K50	2,5	10	18
K55	2,2	10	18
K60	2,1	10	16
K65+	2	10	15
OPEN K	2,4	10	18
OPEN M	2,9	10	22

Kategoria	Dystans [km]	Przewyższenie [m]	Liczba PK
M12	1,4	0	10
M14	2,8	0	21
M16	3,4	10	25
M18	3,6	10	24
M20	3,7	10	27
M21	3,8	10	27
M35	3,6	10	26
M40	3,5	10	24
M45	3,4	10	20
M50	2,9	10	22
M55	2,8	10	19
M60	2,7	10	20
M70	2,1	10	16
M75	1,9	10	14
M85+	1,3	0	9

## KOMUNIKAT TECHNICZNY BIEGU ŚREDNIODYSTANSOWEGO

<b>Opis terenu</b>	Teren leśny typowy dla pogórza rzeszowskiego o dużych przewyższeniach z licznymi jarami z małą ilością dróg i ścieżek o przebieżności od dobrej do złej. Poszycie leśne utrudniające bieganie – ostrężyny oraz suche gałęzie.
<b>Mapa</b>	„Lutoryż-Czudec”, skala 1 : 10 000; e = 5m. Autorzy: Wojciech Dwojak i Jacek Morawski – lato 2018
<b>Interwał startowy</b>	2 minuty
<b>Start 00</b>	11.00
<b>Limit czasu</b>	120 minut
<b>Miejsce CZ</b>	GPS: 49.961205, 21.875961
<b>Start mapowy</b>	Oznaczony lampionem (trójkąt na mapie) znajdować się będzie ok. 50m od ostatniego boksu startowego
<b>Strefa startu</b>	<p>Dojście do startu ok. 1100m. Z CZ na start zawodnicy udają się drogą leśną, utwardzoną – wstążki pomarańczowe. Schodzenie z drogi i wchodzenie do lasu jest surowo zakazane pod karą dyskwalifikacji.</p>  <p>WYGRODZENIE TAŚMĄ - ZAKAZ WCHODZENIA DLA ZAWODNIKÓW</p> <p>BOKSY STARTOWE</p> <p>WYTAŚMOWANY DOBIEG DO PUNKTU STARTU</p> <p>LAMPION START</p>
<b>Organizacja startu</b>	 <p>Zawodnik pobiera mapę 5 sekund przed startem (pierwszy sygnał zegara) i sprawdza prawidłowość jej pobrania, startuje po ostatnim sygnale zegara.</p>
<b>Strefa mety</b>	Umieszczona będzie na parkingu leśnym w CZ. Zawodnicy po przekroczeniu mety i odczytaniu kart startowych oddają mapy obsłudze sędziowskiej. Mapy będą zwrócone zawodnikom przed dekoracją sztafet klubowych w dniu 9 września 2018r. Ekipy niestartujące w biegu sztafetowym, które będą wyjeżdżać po biegu średniodystansowym „do

domu” otrzymają mapy tuż przed odjazdem z CZ.



**WC** WC – TOI TOI będą znajdować się w Centrum Zawodów (4 szt) oraz na 150 m przed boksami startowymi (2 szt)

## PARAMETRY TRAS

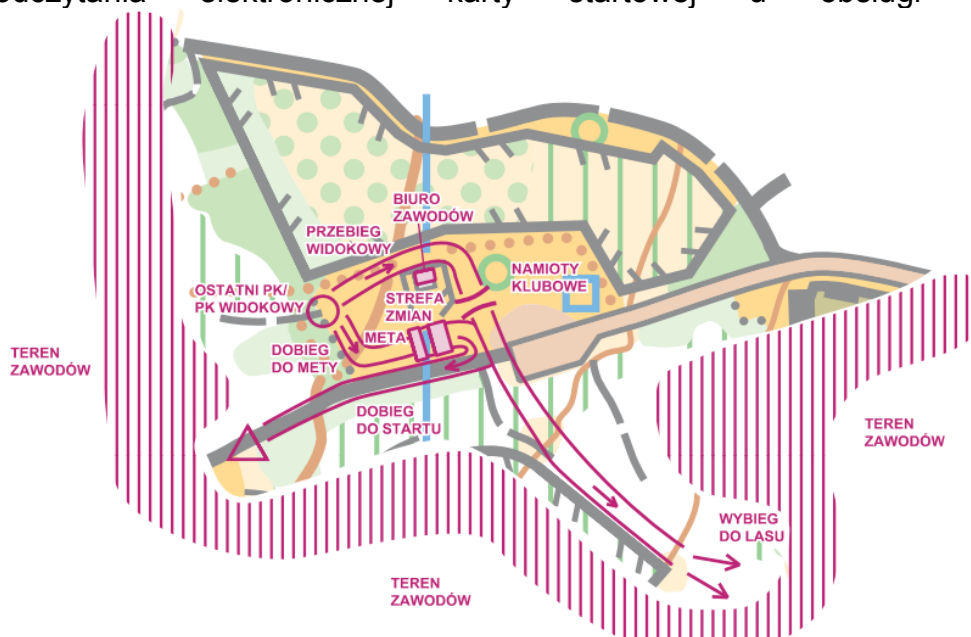
Kategoria	Dystans [km]	Liczba PK	Przewyższenie [m]
K10	1,9	8	40
K12	2,0	11	45
K14	2,0	10	55
K16	2,4	12	80
K18	2,8	13	135
K20	3,2	14	160
K21	3,8	17	195
K35	2,9	14	145
K40	2,8	13	125
K45	2,7	12	130
K50	2,5	15	90
K55	2,4	11	85
K60	2,2	10	80
K65	2,1	10	80
K70	2,0	10	65
K75	1,9	10	65
K80	1,9	10	65
K85+	1,8	9	60
KM10N	2,4	7	50
KM10NR	2,4	7	50

Kategoria	Dystans [km]	Liczba PK	Przewyższenie [m]
M10	1,9	9	45
M12	2,1	11	50
M14	2,4	12	70
M16	3,0	15	135
M18	3,5	15	180
M20	4,0	19	205
M21	4,9	22	235
M35	3,5	16	180
M40	3,3	15	165
M45	3,1	16	160
M50	2,9	15	140
M55	2,7	13	130
M60	2,5	14	95
M65	2,3	12	85
M70	2,1	10	80
M75	2,0	10	65
M80	1,9	10	65
M85+	1,8	9	60
Open K	1,9	10	55
Open M	2,3	11	70

## KOMUNIKAT TECHNICZNY BIEGU SZTAFETOWEGO

<b>Opis terenu</b>	Bliźniaczo podobny do terenu z biegu średniodystansowego różniący się tylko większą ilością ścieżek. Występuje na nim teren prywatny oznaczony na mapie przez który zabronione jest przebieganie.
<b>Mapa</b>	„Lutoryż-Czudec”, skala 1 : 10 000; e = 5m. Autorzy: Wojciech Dwojak i Jacek Morawski – lato 2018
<b>Start 00</b>	I zmiana – 8 września godzina 20.00 III zmiana – 9 września godzina 9.30
<b>Limit czasu</b>	420minut /sztafeta
<b>Miejsce CZ</b>	GPS: 49.961205, 21.875961
<b>Start</b>	Zmiana 1 – zawodnicy startują ze startu masowego z drogi leśnej i otrzymują mapy tuż przed startem zwinięte w rulon. Na sygnał startu otwierają mapy i rozpoczynają bieg. Zmiana 3 – zawodnicy 3 zmian wybiegają na trasę z wyznaczonego miejsca w handicapie po 2 zmianach nocnych. Sztafety których strata do I sztafety będzie większa niż 30 minut startują ze startu masowego. Procedura dalszych zmian taka sama jak między 1 i 2 zmianą nocną.
<b>Procedura zmian</b>	Zawodnik zmiany 1 po pokonaniu całej trasy przebiega linię mety odrzuca swoją mapę i podbija stację „FINISH”, następnie pobiera mapę 2 zmiany i przekazuje ją zawodnikowi 2 zmiany dokonując w ten sposób zmiany. Zawodnik 2 zmiany otwiera mapę i dobiega wyznaczonym korytarzem do lampionu startu gdzie rozpoczyna nawigację. W strefie zmian znajdują się tylko zawodnicy przygotowujący się do zmiany. Zawodnik może wejść do strefy zmian dopiero w momencie kiedy zawodnik, którego będzie zmieniał pokona przebieg widokowy.
<b>Przebieg widokowy</b>	Na trasie sztafet występuje przebieg widokowy przez Centrum Zawodów, zawodnik dobiegając do CZ podbija PK o kodzie 100 i przebiega wyznaczonym przebiegiem widokowym na 2 część trasy, po pokonaniu 2 części trasy ponownie potwierdza PK 100 i dobiegiem dociera do mety
<b>Kolejność na mecie</b>	O kolejności miejsc na mecie decyduje kolejność przekroczenia linii mety na której znajdować się będzie sędzia.
<b>Strefa mety</b>	Zawodnicy powinni zwrócić szczególną uwagę po potwierdzeniu PK 100 i wbiec w odpowiedni wyznaczony kanał. W przypadku przebiegu widokowego taśmami, a w przypadku biegu do mety trójkątnymi faworkami na linkach.

Po ukończeniu biegu zawodnicy mają obowiązek niezwłocznego odczytania elektronicznej karty startowej u obsługi SI.



**Pokaz zmian**

Pokaz procedury zmian nastąpi ok. godziny 19.40

**WC**

WC – TOI TOI będą znajdować się w Centrum Zawodów

## PARAMETRY TRAS

Zmiana	Zawodnik	Dystans [km]	Liczba PK	Przewyższenie [m]
1	K16 i starsze (kobiety)	4,6-4,7	16-17	135
2	K/M 16 i starsi	6,7-6,8	23-24	220
3	bez K 20-35; M16-50	2,9	13	70
4	bez M20-35	4,6-4,7	16-17	135
5	Do K16 i M14 lub od K55/M60	2,5-2,6	9	65
6	K16 i starsze( kobiety)	4,6-4,7	17-18	140
7	K/M 16 i starsi	7,1-7,2	24-25	245

## INNE OBIEKTY NA MAPACH \_\_\_\_\_

Na mapach biegu średniodystansowego i sztafetowego znajdują się inne elementy takie jak przedstawione na zdjęciach poniżej. Oznaczane one są na mapach jako inny obiekt.

